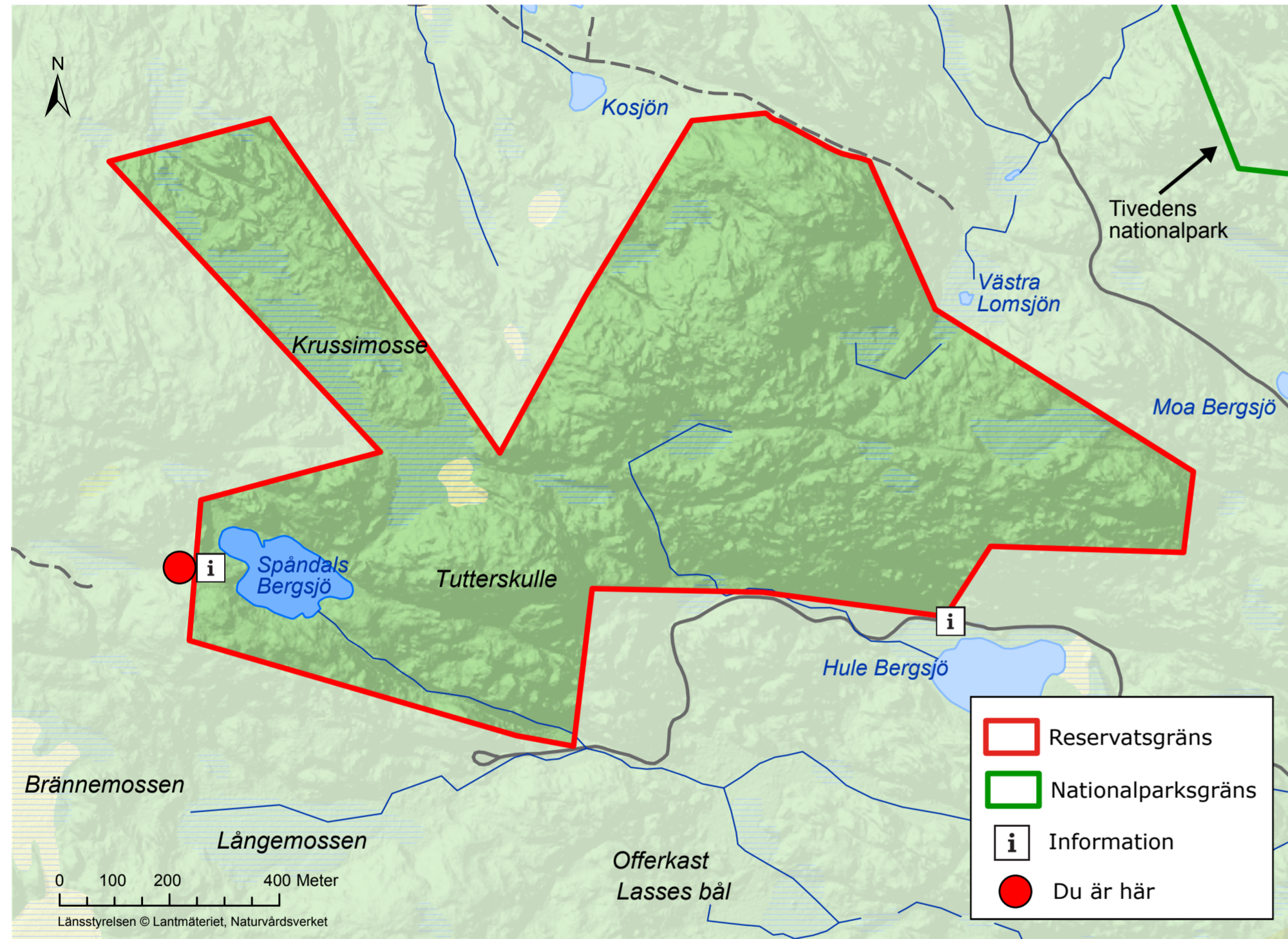




NATURRESERVAT



Välkommen till Tutterskulle

Vid Tutterskulle finns resliga gamla tallar i ett vilt skogslandskap med branta hällar och stora stenblock, men också en stilla tjärn och en mosse. Glöm bara inte att kasta en pinne på Lasses bål.

Liten bagge

Här växer gammal tallskog och osedvanligt mycket lövträd. Marken är starkt kuperad och här och var finns fuktiga svackor. Avståndet till Tivedens nationalpark är bara runt kilometern. På höjderna står tallarna glest, medan det i låglänta områden finns blandskog med gran och asp. Den värmeälskande skalbaggen raggbock återfinns i några mindre områden med hållmarkstallskog. Det är en ovanlig långhorning som lever i gammal tallved. Har det varit skogsbrand är den lille krabaten extra nöjd. Mycket riktigt har det brunnit många gånger i Tutterskulle och kolade högstubbar och torrakor, stående döda träd, påminner om forna bränder.

Signal för höga naturvärden

Veckticka lever på gammal aspved i de fuktigare partierna. Det är en så kallad signalart som visar att det troligen finns andra känsliga arter i området.

Vila i frid

Strax söder om reservatsgränsen finns Lasses bål. Det är ett offerkast till minne av soldaten Lasse Börjesson Celling som dog här den 17 februari 1709. För att inte Lasse skulle gå igen och för att ge sig själv tur på färden genom skogen kastade alla förbipasserande en torr gren på högen. I våra dagar är rishögen runt två meter bred.

Små och stora ugglor

Tutterskulle är en av Tivedens ugglarikaste platser, här finns bland annat de småvuxna arterna sparuggla och pärluggla. På vårvinternätter hörs pärlugglehannens ihärdiga rop i timtal.



Garnlav



Kattuggla



Pärluggla



Sparuggla

Reservatsfakta:

Naturreservatet Tutterskulle bildades 2009 och omfattar 112 hektar. Marken ägs av Sveaskog AB och reservatet förvaltas av Länsstyrelsen.

§ I reservatet får du gärna:

- plocka bär och matsvamp för husbehov.

Men det är inte tillåtet att:

- gräva, hacka, rista, måla eller på annat sätt skada jordytan eller fast naturföremål,
- framföra motordrivet fordon annat än på för trafik allmänt upplåten väg,
- cykla eller rida annat än på för trafik allmänt upplåten väg,
- fälla, bortföra eller på annat sätt skada döda stående eller omkullfallna träd eller buskar,
- skada vegetationen i övrigt t.ex. genom att gräva upp växtersåsom ris, gräs, örter, mossor eller lavar,
- sätta upp permanent tavla, skylt, affisch eller att snitsla spår,
- använda området för organiserad tävling eller övning, lägerverksamhet eller liknande,
- elda annat än på eventuellt anvisad plats.