

HILLEN


634865 142509 Sävsjö kommun, Jönköpings län

Huvudavrinningsområde	098, Lagan
Höjd över havet	204,8 m
Areal	1,44 km ²
Maxdjup (x på kartan)	10,2 m
Medeldjup	4,0 m
Volym	5,76 m ³ (miljoner m ³)
Avr.-område	161,8 km ²
Teor. oms.-tid	0,12 år
Topografiskt kartblad	5E NV

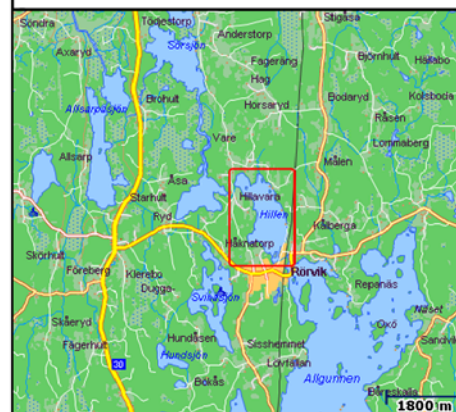
Djupangivelser i meter, avvikelser kan förekomma.
Djupangivelser refererar till att vattenytan är vid landvegetationens gräns. "normalvattenstånd".

Upprättad 2006:
Mikael Melle, Cybera

Lodning 2006:
Mikael Melle, Cybera

 = ≤ 2 m

Kartöversikt HILLEN



HILLEN

634865 142509 Sävsjö kommun, Jönköpings län

Huvudavrinningsområde	098, Lagan
Höjd över havet	204,8 m
Areal	1,44 km ²
Maxdjup (x på kartan)	10,2 m
Medeldjup	4,0 m
Volym	5,76 m ³ (miljoner m ³)
Avr.-område	161,8 km ²
Teor. oms.-tid	0,12 år
Topografiskt kartblad	SE NV


Djupangivelser i meter, avvikelser kan förekomma. Djupangivelser refererar till att vattenytan är vid landvegetationens gräns. "normalvattenstånd".

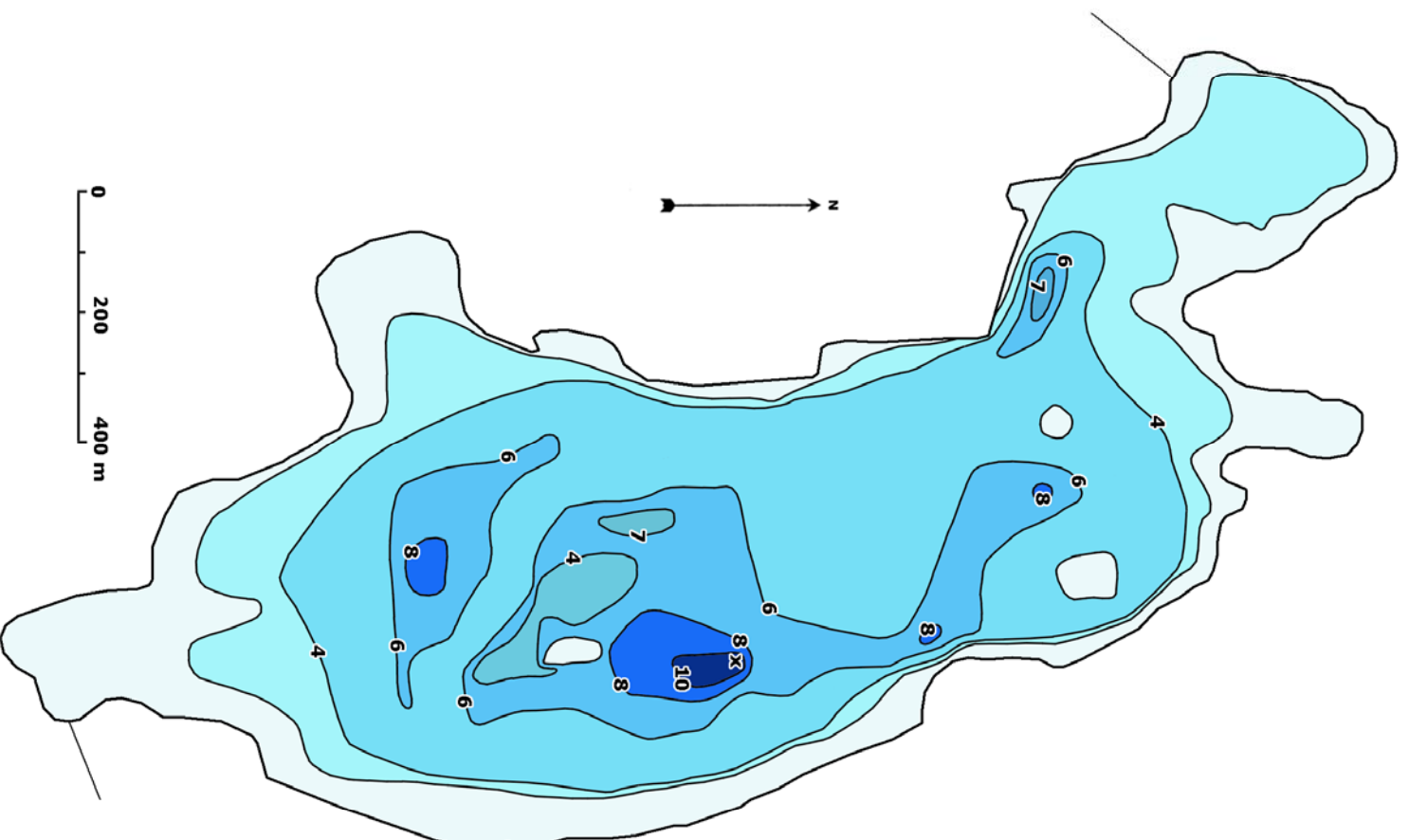
Upprättad 2006:

Mikael Melle, Cybera

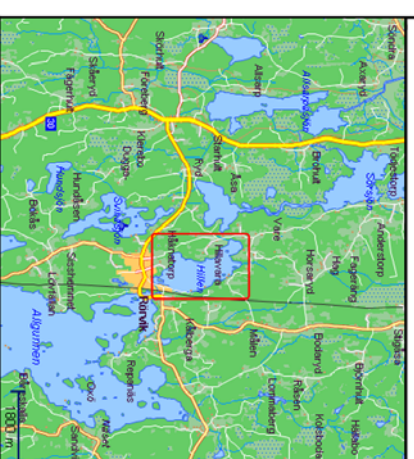
Ladning 2006:

Mikael Melle, Cybera

 = ≤ 2 m



Kartöversikt HILLEN



RYDASJÖN

634905 142438 Sävsjö kommun, Jönköpings län

Huvudavrinningsområde	098, Lagan
Höjd över havet	204,4 m
Areal	0,75 km ²
Maxdjup	7,6 m
Medeldjup	- m
Volym	- m ³ (miljoner m ³)
Avr.-område	174,3 km ²
Teor. oms.-tid	- år
Topografiskt kartblad	SE NV

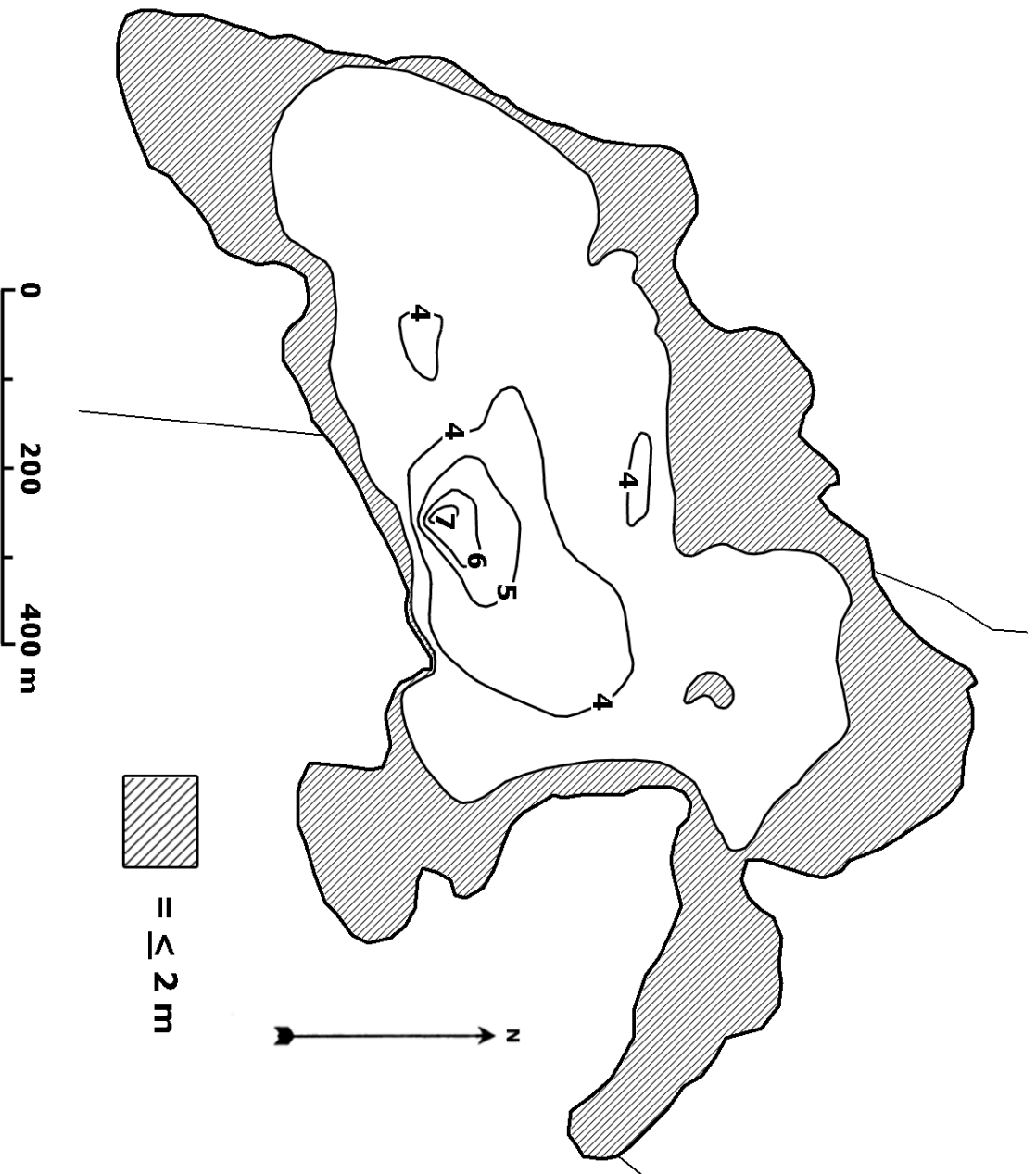
Djupangivelser i meter, avvikelser kan förekomma.
Djupangivelser refererar till att vattenytan är vid landvegetationens gräns. "normalvattenstånd".

Upprättad 2006:

Mikael Melle, Cybera

Lodning 2006:

Mikael Melle, Cybera



Kartöversikt RYDASJÖN

