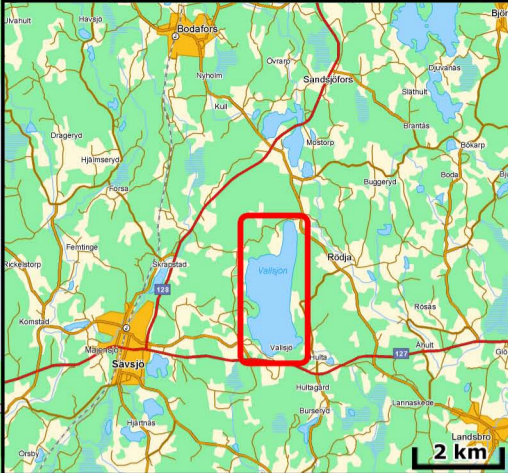


# Kartöversikt VALLSJÖN



## VALLSJÖN

636887 143795 Sävsjö kommun, Jönköpings län

Huvudavrinningsområde	074, Emån
Höjd över havet	229,4 m
Areal	7,07 km <sup>2</sup>
Maxdjup	17,5 m
Medeldjup	5,6 m
Volym	40,2 m <sup>3</sup> (miljoner m <sup>3</sup> )
Avr.-område	25,4 km <sup>2</sup>
Teor. oms.-tid	4,0 år

Djupangivelser i meter, avvikelser kan förekomma.  
Båttrafik efter djupkartan sker på egen risk.  
Djupangivelser refererar till att vattenytan är vid landvegetationens gräns. "normalvattenstånd".  
"x" markerar maxdjupet.  
● = Sten

Upprättad 2010:  
Cybera, Mikael Melle

= ≤ 1,0 m

= Båtsättningsplats

= Badplats

### Mer information om fiske i Vallsjön

[www.upplevelseriket.se](http://www.upplevelseriket.se)  
[www.svenskafiskevatten.se/vallsjon](http://www.svenskafiskevatten.se/vallsjon)  
[www.svenskafiskevatten.se/savsjo](http://www.svenskafiskevatten.se/savsjo)

### VALLSJÖBADEN

[www.vallsjobaden.se](http://www.vallsjobaden.se)  
Sommaröppet:  
- Café  
- Fiskekortsförsäljning  
- Båuthyrning  
- Toalett  
- Parkering

