

# Floda-Björbo Fiskevårdsområde

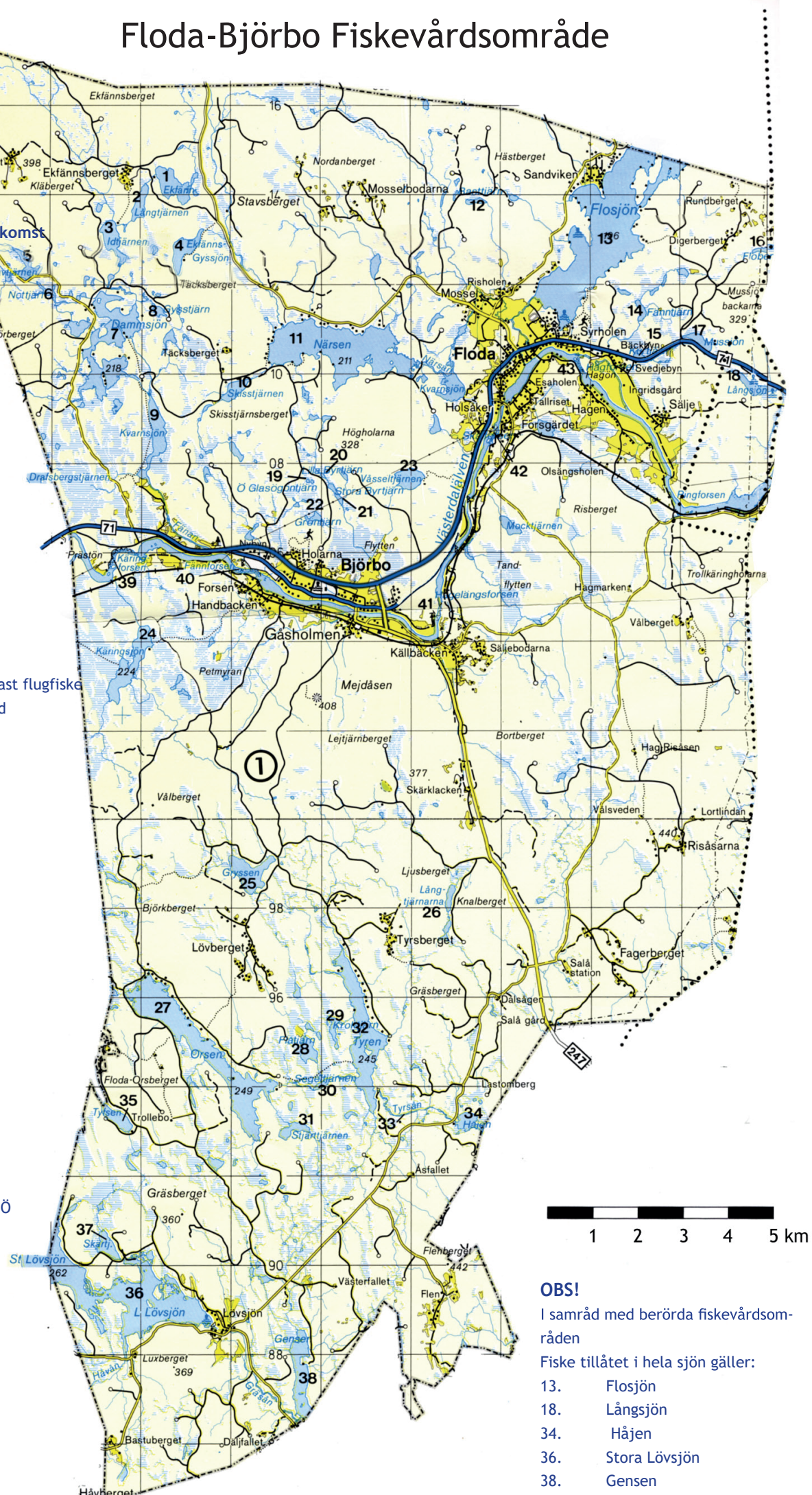
## Fiskevatten

Nr	Vatten	Fiskforekomst
1.	Ekfänn	GAV
2.	Långtjärnen	GAV
3.	Idtjärnen	GAV
4.	Ekfänns Gyssjön	GAV
5.	Gravtjärn	GAV
6.	Nottjärn	GAV
7.	Dammsjön	GAV
8.	Gysstjärn	GAVÖ
9.	Kvarnsjön	GAV
10.	Skisstjärnen	GAV
11.	Närsen	GAVSÖ
12.	Basttjärn	R
13.	Flosjön	GAVS
14.	Fänntjärn	GAV
15.	Kurtjärn	GAV
16.	Flobergstjärn	GAV
17.	Mussjön	GAVR
18.	Långsjön	GAVÖ
19.	Ö. Glasögontjärn	R - Endast flugfiska
20.	Lilla Byrtjärn	Avslutad
21.	Stora Byrtjärn	R
22.	Gröntjärn	GAV
23.	Vässeltjärnen	GAV
24.	Käringsjön	GAV
25.	Gryssen	GAVÖ
26.	Långtjärnarna	GAV
27.	Orsen	GAV
28.	Flåtjärn	GAV
29.	Kroktjärn	GAV
30.	Segeltjärnen	GAV
31.	Skärtjärnen	GAV
32.	Tyren	GAV
33.	Tyrsån	GAV
34.	Håjen	GAV
35.	Tyfsen	GAV
36.	Lövsjön	GAV
37.	Skärtjärnen	GAV
38.	Gensen	GAVÖ

Strömmande vatten	
Västerdalälven	GAVSLHÖ
39. Käringsforsen	HÖ
40. Fänforsen	HÖ
41. Hagelångsforsen	HÖ
42. Skålforsen	HÖ
43. Hagforsen	HÖ

Teckenförklaringar

A = Abborre	S = Sik
G = Gädda	H = Harr
R = Regnbåge	Ö = Öring
V = Vitfisk, mört, löja, braxen, id	
L = Lake	



**OBS!**  
 I samråd med berörda fiskevårdsområden  
 Fiske tillåtet i hela sjön gäller:  
 13. Flosjön  
 18. Långsjön  
 34. Håjen  
 36. Stora Lövsjön  
 38. Gensen