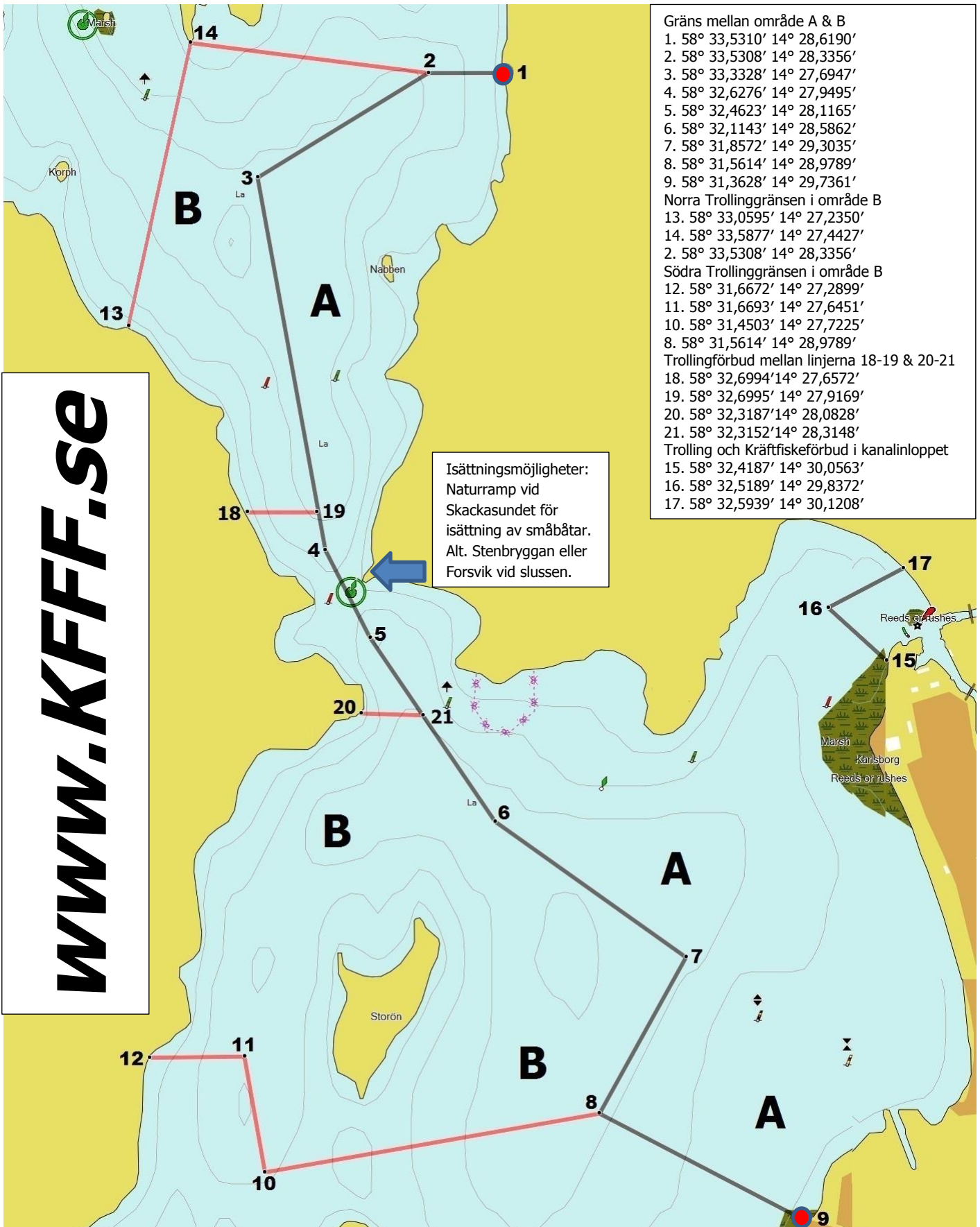




Välkommen att fiska i Bottensjön

OBS! Läs igenom fiskereglerna på baksidan innan du börjar fiska!



- Gräns mellan område A & B
1. 58° 33,5310' 14° 28,6190'
 2. 58° 33,5308' 14° 28,3356'
 3. 58° 33,3328' 14° 27,6947'
 4. 58° 32,6276' 14° 27,9495'
 5. 58° 32,4623' 14° 28,1165'
 6. 58° 32,1143' 14° 28,5862'
 7. 58° 31,8572' 14° 29,3035'
 8. 58° 31,5614' 14° 28,9789'
 9. 58° 31,3628' 14° 29,7361'
- Norra Trollinggränsen i område B
13. 58° 33,0595' 14° 27,2350'
 14. 58° 33,5877' 14° 27,4427'
- Södra Trollinggränsen i område B
12. 58° 31,6672' 14° 27,2899'
 11. 58° 31,6693' 14° 27,6451'
 10. 58° 31,4503' 14° 27,7225'
 8. 58° 31,5614' 14° 28,9789'
- Trollingförbud mellan linjerna 18-19 & 20-21
18. 58° 32,6994' 14° 27,6572'
 19. 58° 32,6995' 14° 27,9169'
 20. 58° 32,3187' 14° 28,0828'
 21. 58° 32,3152' 14° 28,3148'
- Trolling och Kräfftisikeförbud i kanalinnoppet
15. 58° 32,4187' 14° 30,0563'
 16. 58° 32,5189' 14° 29,8372'
 17. 58° 32,5939' 14° 30,1208'

Isättningsmöjligheter:
Naturramp vid
Skackasundet för
isättning av småbåtar.
Alt. Stenbryggan eller
Forsvik vid slussen.

WWW.KFFF.SE



Karlsborgsortens Fiske och Fiskevårdsförening KFFF hälsar alla välkomna till en trevlig och avkopplande fisketur. KFFF är en ideell förening som bland annat administrerar försäljning av fiskekort endast för husbehovsfiske i Bottensjön. Vår målsättning är att under rådande omständigheter främja ett så bra fritidsfiske som möjligt i Bottensjön. Vi förväntar oss att de som fiskar följer de regler som gäller för sjön. Vidare hoppas vi att alla följer ett etiskt förhållningssätt till sitt fiske och allt annat djurliv.

"God fisketur" / Styrelsen

Regler för fisket i Bottensjön

KFFF har tecknat avtal (nyttjanderättsavtal) med Bottensjöns fiskevårdsområdesförening (BoFo) och tar över verksamheten för fisket och fiskevården i sjön tills vidare. Läs igenom följande INNAN fisket påbörjas. Okunnighet om nedanstående regler kommer INTE att godkännas som ursäkt för brott mot bestämmelserna. Med Bottensjön nedan avses allt vatten från nedre slussporten i Forsvik, från dämnet i Forsvikså, tvärs mynningar av tillrinnande åar och bäckar och in till mynningen i Göta Kanal i Karlsborg. För att fiska i Bottensjön erfordras fiskekort. Fiskekortet är personligt och får ej överlåtas. Ågarens namn skall vara påskrivet INNAN fisket börjar. Giltighetstiden är angivet på kortet. Ungdom ej fyllda 16 år erfordrar ej fiskekort för handredskap, men måste följa reglerna som gäller för fisket. Påpekas att förutom interna regler så gäller Allmänna Fiskebestämmelser (Länsstadgan) även för Bottensjön. Att regler och bestämmelser efterföljs kommer att övervakas av tillsatta tillsynsmän. Vid kontroll skall alltid giltigt fiskekortet kunna uppvisas. Allt fiske bedrivs till husbehov.

Lilla Fiskekortet

Innefattar endast handredskap för husbehovsfiske i hela Bottensjön.

OBS! Ej vertikalfiske efter gös, trolling, mörtstuga, angeldon!

Begränsningar: Max 1 spö/kort och användare.

Dagskort gäller från angivet datum och 24 timmar framåt.

Årskort gäller från inköpsdatumet och ett år framåt.

Fredningstiden på Gös är mellan 1/5-15/6. (Fredad pga. lek!)

Fångstbegränsning: Gös 1st/dygn, min. mått 50cm.

Abborre 5kg/dygn, min. mått 15cm.

Fiskekortsinnehavaren ansvarar för att regler följs.

Stora Fiskekortet

Innefattar även handredskap för husbehovsfiske i hela Bottensjön.

Vertikalfiske efter gös, ismete, angeldon, trolling inom område A hela året.

Mörtstuga får endast användas inom område A vid fiske vintertid när is ligger på Bottensjön.

Ismete/angeldon: max 6 spön/kort.

Trolling får bedrivas i område B under tiden 1/5-15/9.

Begränsningar: max 4 spön/båt. (Pulkor/planerboards är förbjudet)

Dagskort gäller från angivet datum och 24 timmar framåt.

Årskort gäller från inköpsdatumet och ett år framåt.

Fredningstiden på Gös är mellan 1/5-15/6. (Fredad pga. lek!)

Fångstbegränsning: Gös 1st/dygn, min. mått 50cm.

Abborre 5kg/dygn, min. mått 15cm.

Fiskekortsinnehavaren ansvarar för att regler följs.

Kräftfiskekort

Fisket får bedrivas under tiden 1/7-30/9 i område A (se karta).

Mellan kl. 17:00 till 15:00 dagen efter. Max 10st burar/kort.

Utmärkning av fiskeredskap: Kula/boj minst 15cm, skall vara märkt med namn & tele nr. (OBS! dunkar/PET-flaskor eller dylikt ej godkänt.)

Felmärkta redskap beslagtas vid tillsyn.

Fiskekortsinnehavaren ansvarar för att regler följs.

WWW.KFFF.SE