

MAJSJÖN

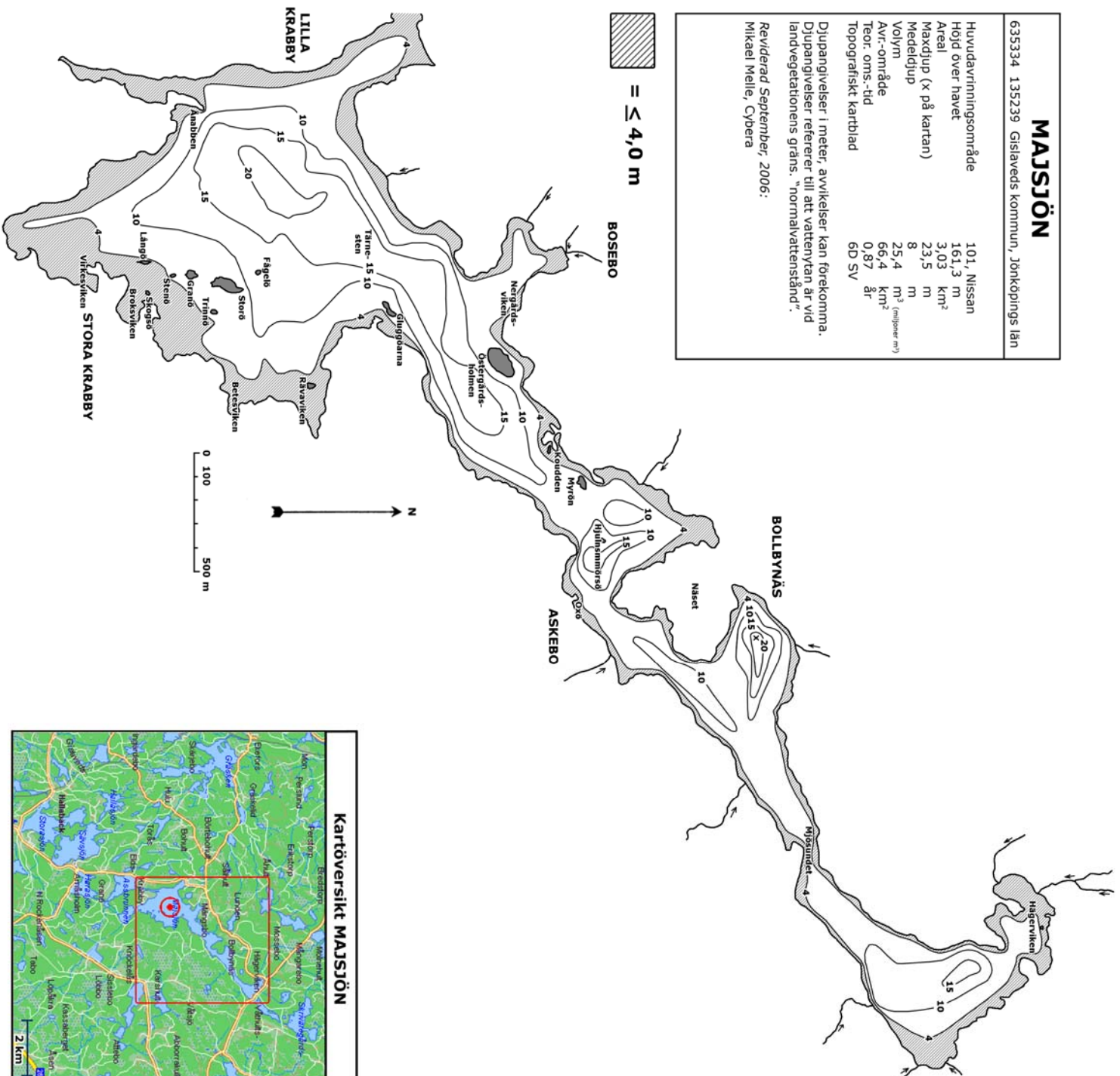
635334 135239 Gislaveds kommun, Jönköpings län

Huvudavrinningsområde	101, Nissan
Höjd över havet	161,3 m
Areal	3,03 km ²
Maxdjup (x på kartan)	23,5 m
Medeldjup	8 m
Volym	25,4 m ³ (miljoner m ³)
Avr.-område	66,4 km ²
Teor. oms.-tid	0,87 år
Topografiskt kartblad	6D SV

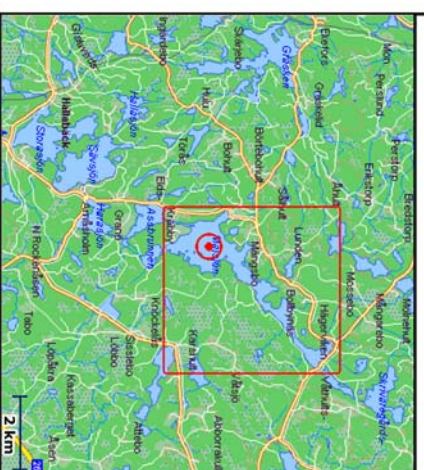
Djupangivelser i meter, avvikelser kan förekomma.
Djupangivelser refererar till att vätenytan är vid
landvegetationens gräns. "normalvattenstånd".

Reviderad September, 2006:
Mikael Melle, Cybera

 = ≤ 4,0 m



Kartöversikt MAJSJÖN



MAJSJÖN

635334 135239 Gislaveds kommun, Jönköpings län

Huvudavrinningsområde	101, Nissan
Höjd över havet	161,3 m
Areal	3,03 km ²
Maxdjup (x på kartan)	23,5 m
Medeldjup	8 m
Volym	25,4 m ³ (miljoner m ³)
Avr.-område	66,4 km ²
Teor.-oms.-tid	0,87 år
Topografiskt kartblad	6D SV

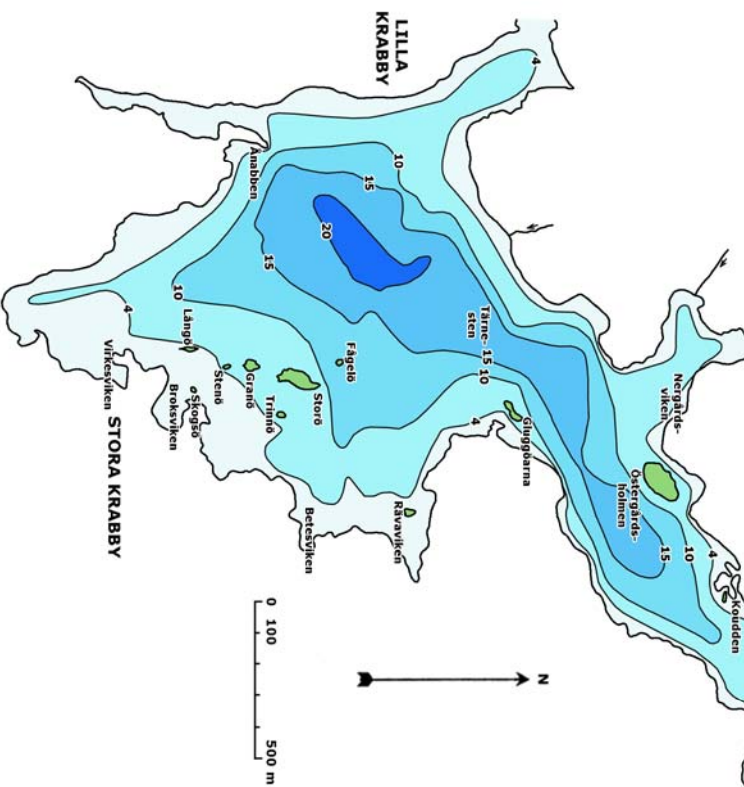
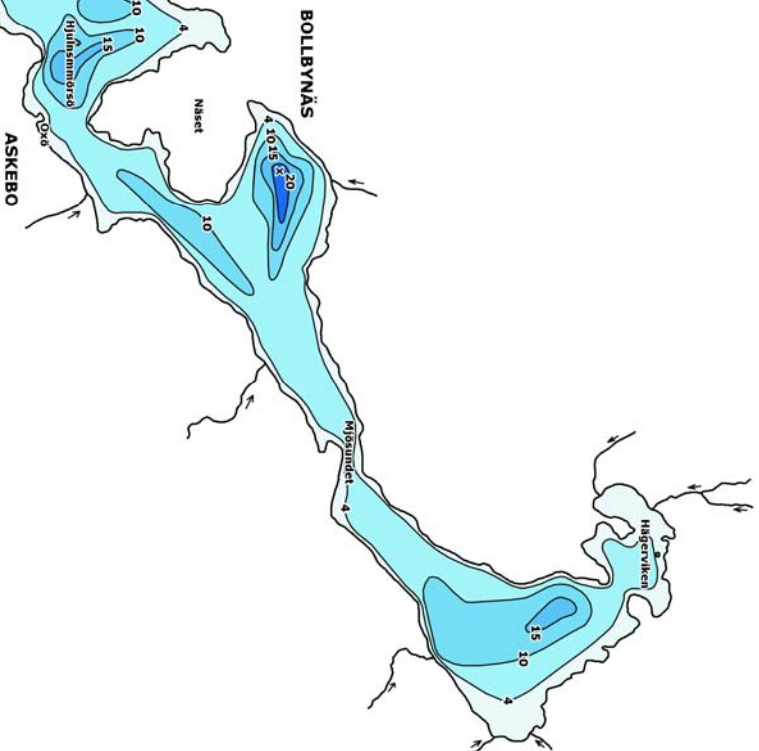
Djupangivelser i meter, avvikelser kan förekomma.
Djupangivelser refererar till att vattenytan är vid landvegetationens gräns. "normalvattenstånd".

Reviderad September, 2006:

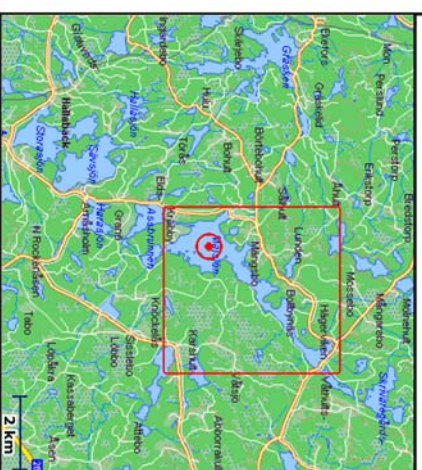
Mikael Melle, Cybera

 = ≤ 4,0 m

BOSEBO

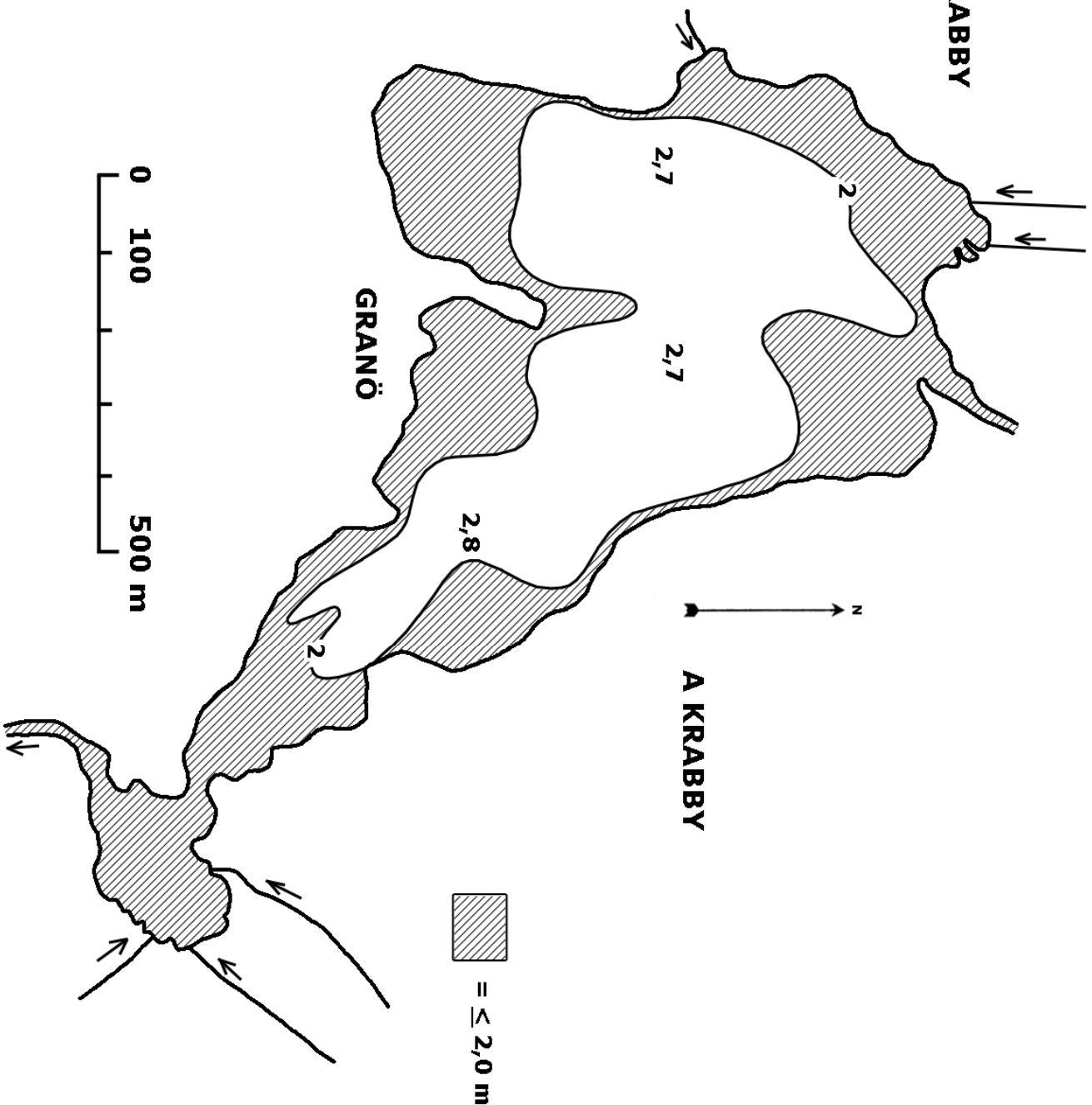


Kartöversikt MAJSJÖN



LILLA KRABBY

LEABO



ASSBRUNNEN

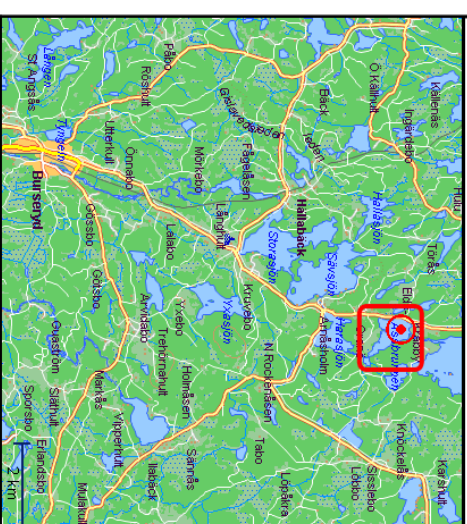
635194 135286 Gislaveds kommun, Jönköpings län

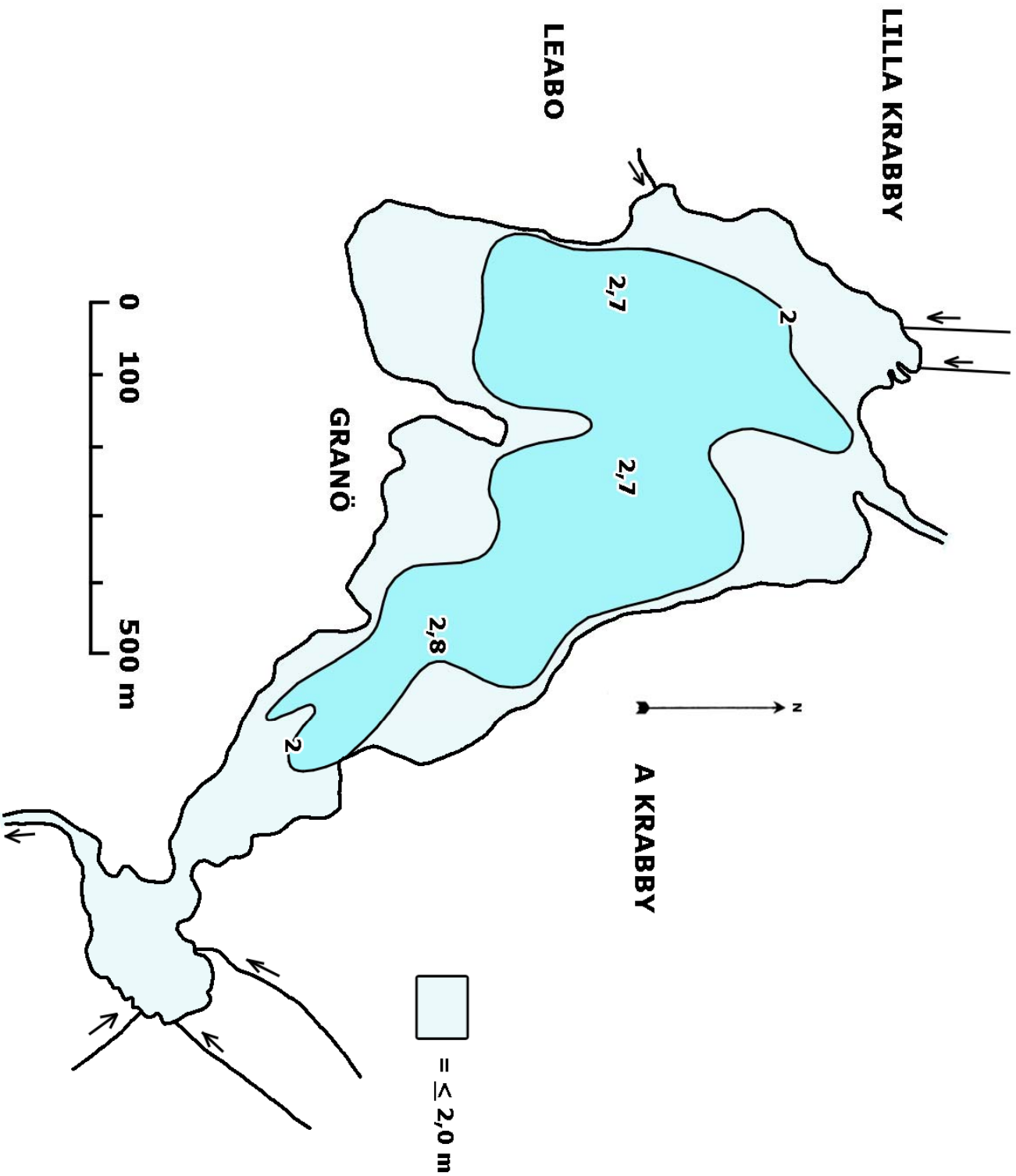
Huvudavrinningsområde	101, Nilsan
Höjd över havet	161,1 m
Areal	0,52 km ²
Maxdjup	2,8 m
Medeldjup	1,6 m
Volym	0,85 m ³ (miljoner m ³)
Avr.-område	71,4 km ²
Teor. oms.-tid	0,03 år
Topografiskt kartblad	6D SV

Djupangivelser i meter, avvikelser kan förekomma. Djupangivelser refererar till att vattentytan är vid landvegetationens gräns, "normalvattenstånd".

Reviderad September, 2006:
Mikael Melle, Cybera

Kartöversikt ASSBRUNNEN





ASSBRUNNEN

635194 135286 Gislaveds kommun, Jönköpings län

Huvudavrinningsområde	101, Nissan
Höjd över havet	161,1 m
Areal	0,52 km ²
Maxdjup	2,8 m
Medeldjup	1,6 m
Volym	0,85 m ³ (miljoner m ³)
AVR:-område	71,4 km ²
Teor. oms.-tid	0,03 år
Topografiskt kartblad	6D SV

Djupangivelser i meter, avvikelser kan förekomma.
Djupangivelser refererar till att vattenytan är vid
landvegetationens gräns. "normalvattenstånd".

Reviderad September, 2006:
Mikael Melle, Cybera

Kartöversikt ASSBRUNNEN

