

VÄRSJÖN

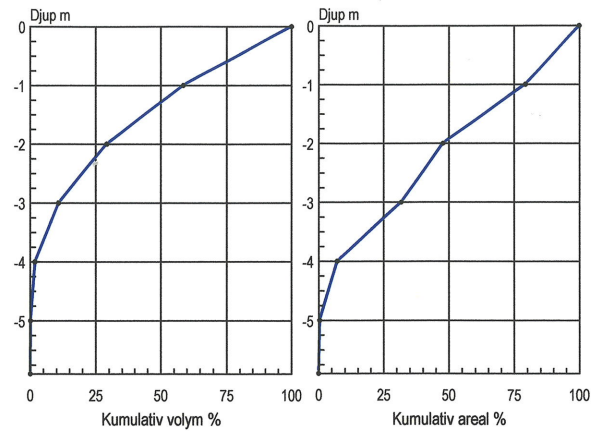
624606 135677 Örkellunga kommun, Skåne län

Topografiskt kartblad: 3D NV

Djupangivelser i meter, refererande till vattenstånd vid landvegetationens gräns, "normalvattenstånd". Referensvattenytan ligger 39 cm under upprättad lokal höjdfix bestående av rödmålad bult i block, beläget där väg från Sjöholma når sjön, ca 1 m från vattenlinjen. Koordinat: 624456 135420. Se särskild dokumentation.

Ofullständigheter och avvikelser från angivna djup kan förekomma. Båttrafik efter kartan sker på egen risk. Projektion Gauss, RT 90 2,5 gon väst.

Huvudavrinningsområde . . .	88	Helge å
Areal sjöyta	271	Ha
Maxdjup	5,9	m
Medeldjup	2,1	m
Volym	5,78	Milj. m ³
Strandlinjens längd inkl öar	14 530	m
Antal öar 11 (areal>0,01 ha) areal	3,7	Ha
Avr.- område (utloppet)	7,3	Km ²
Avrinningstal (SMHI 1961-90) . . .	14	L/skm ²
Årlig avrinning	3,20	Milj. m ³
Teor. oms.-tid	1,8	År
Höh	126	m

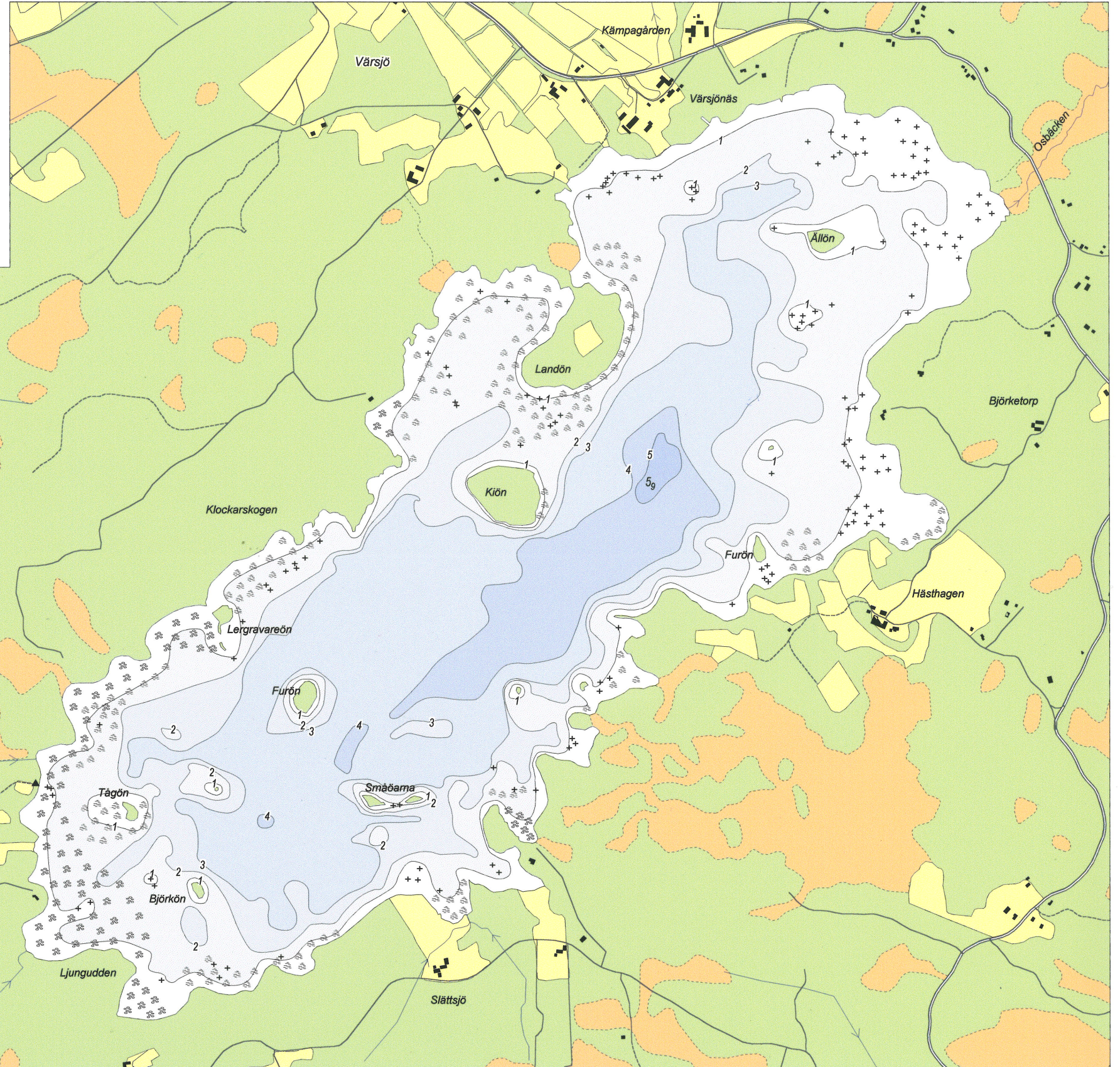
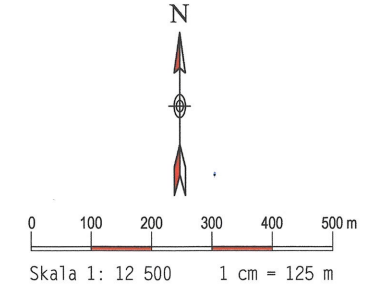


Ekolodad med båt, 8 101 lodskott med individuell dGPS (2 m) positionering.

Sjömätning och layout: Anders Svahnberg, Myrica AB, Värnamo. 1998.

- Större område med näckrosor
- Större område med vass/säv
- 5_2 Djupangivelser i meter_{decimeter}
- $+$ Friliggande sten, stengryнна
- \blacktriangle Lokal höjdfix

- Våtmark
- Odlad/öppen mark
- Övrig mark



Kartöversikt med avrinningsområdet

