

Växter och djur



Fiskgjuse
(Osprey /
Fischadler)



Storlom
(Black-throated Diver
/ Prachtaucher)

Stränderna längs Ånimmen och Dalslands kanal är kända för sin rika flora och omnämndes redan av Carl von Linné. Den kalkrika berggrunden gynnar många orkidéer, bland annat brudsporrar och Sankt Pers nycklar. Alla orkidéer är fridlysta.

Avgnagda trädstubbar och rishyddor skvallrar om kanalsystemets livskraftiga bäverstam. Bland fåglarna märks storlom och fiskgjuse som häckar i Ånimmen. Även smålommen besöker ofta området från närbelägna häcklokaler. Strömstaren är en regelbunden övervintrare.



Sankt Pers nycklar
(Early-purple Orchid /
Grosses Knabenkraut)

Fisket

Ånimmen har ett varierat fiskbestånd. Abborre, gädda, ål, lake, braxen och mört är några av de naturligt förekommande fiskarna. Utsättning av lax, öring och röding sker regelbundet. Tillväxten är god – det har fångats gädda på 13,5 kg i Ånimmen. Siklöjan är en uppskattad matfisk som här går under det lokala namnet vimma.

Isättningsramp finns vid Lunnevika på den östra stranden, ca 4 km söder om Ånimskogs kyrka. För fiskekortsinnehavare är endast fiske med handredskap tillåten. Mer information om fiskekort och övriga bestämmelser finns på hemsidan.



Abborre / Perch / Barsch



Gädda / Pike / Hecht



Siklöja (vimma) / Vendace / Kleine
Maräne



Röding / Charr / Saibling



Lax / Salmon / Lachs



Öring / Trout / Forelle



Braxen / Bream / Brachsen



Lake / Burbot / Quappe



Ål / Eel / Aal



Välkommen till Ånimmen, vimmans och den ropande lommens sjö!

Du står vid den djupa och klara Ånimmen, en avlång sprickdalsjö nära Vänern. Här finns rika möjligheter till bad, paddling, segling och fiske. Vintertid bjuder isarna in till pimpelfiske och skridskoturer. Kring sjön finns flera skyddade naturområden med vandringsleder och botaniska sevärdheter.

Ånimmen förbinds med övriga delar av Dalslands kanal genom Snäcke sluss i söder. I sjöns norra del finns Strömmens sluss som leder vidare till sjön Ärr. Ånimmen är 12 kilometer lång och sjöns största djup är 33 meter.



Fiskebestämmelser/Fishing rules/Fischregeln

Fisaket gäller enbart handredskapsfiske såsom metspö, spinnspöfiske, pimpelfiske, angelfiske, trolling.
 Minimått lax och öring 60 cm, vättermörding 45 cm.
 Max 3 ädelfiskar per fiskeskort och dag.
 Antal spön/beten vid trolling: 6 st/båt.
 För fiske i Ånimmen krävs fiskeskort.

You've got to know the fishing rules. Don't forget to visit the nearest tourist agency.

Only hand fishing allowed, including fly- and spinfishing, jigging, angling, trolling.
 Minimum sizes for salmon and trout 60 cm; charr 45 cm. No fish under these minimum sizes are to be brought ashore.
 The license is limited to 3 fishes per day per license for salmon and trout.
 The trolling-license is limited to 6 fishing-rods per boat.
 If You want to go fishing in Ånimmen, You must get a fishing license.

Es ist Deine Pflicht dich über geltende Fischregeln zu informieren. Suche deswegen das Touristenbüro auf.

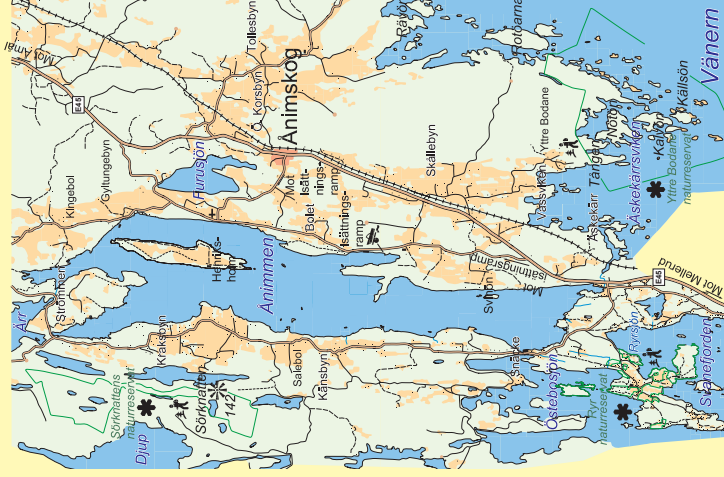
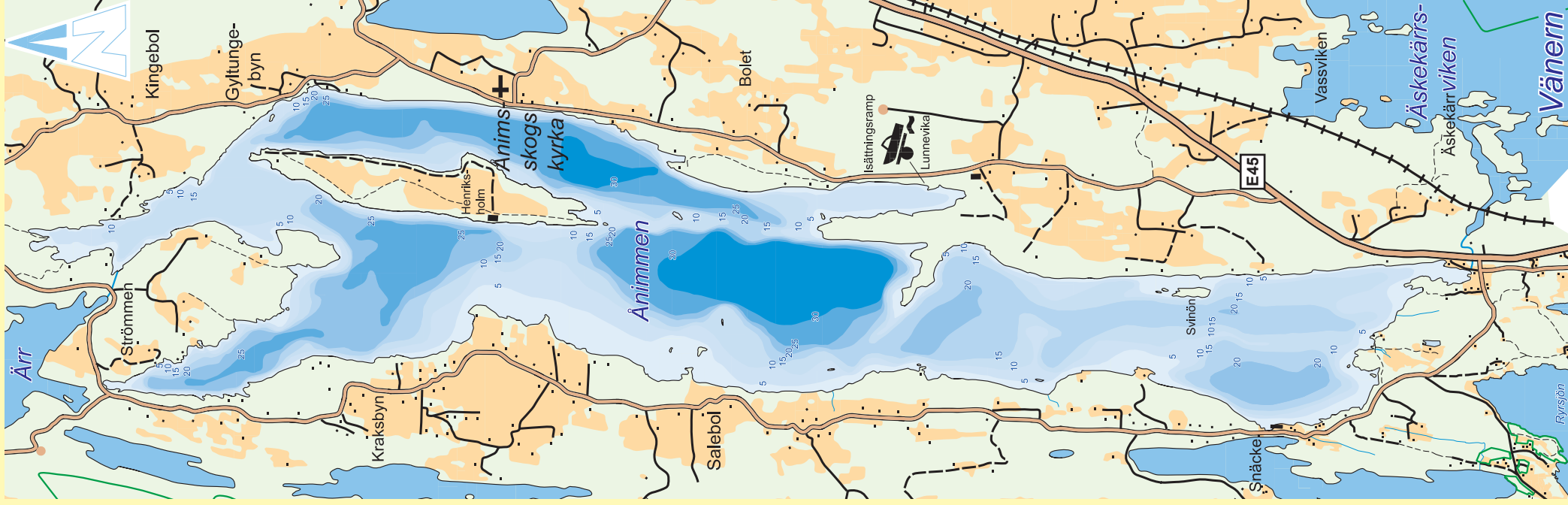
Nur Handgerät zulässig, wie Fischen mit Rolle und Fliege, Eis- und Trollingsfischen.
 Minimummasse für Lachs und Forelle 60 cm; Saibling 45 cm.
 Keine Fische unter dieser Grösse dürfen an Land geführt werden.
 Max 3 Fische pro Tag pro Fischkarte bei Lachs und Forelle.
 Bei Trollingsfische höchstens 6 Angeln pro Boot.
 Für das Fischen in Ånimmen muss man eine Fischkarte erwerben.

Information www.animmen.net

Området

Ånimmen omges av en omväxlande natur. På kartan här intill kan du se några av de närmaste sevärdheterna:

- Ryrhalvön, en rik floralokal söder om Ånimmen. Välhävda slåtterängar och betade hagar erbjuder en praktfull blomning.
- Sörknatten, den högsta punkten på kvartsryggen väster om Ånimmen. Vid klart väder ses Kinneulle i öster. En vandringsled längs ryggen leder vidare till Baståsens naturreservat. På Sörknatten hade Ronja Rövardotter sin borg.
- Yttre Bodane, ett stycke Vänerkust med lättgängna stigar i unik skärgårdsmiljö.



Producerad av IT Simapdecor AB. Tel: 06294 74 90 50. E-post: info@simap.se

Foto och kartmaterial tillhör IT Simapdecor AB och får ej nyttjas utan tillstånd. IT Simapdecor AB lägger sig ingen ansvar för gästgiverier på grund av ev. felaktigheter i materialet. Kartan uppkänd av Animmiläsa på 2004.06.30.

Duplrikarta Animmen från Lansfästelsen exkloderad av K-R Johansson 1983.

Skala 1:50 000 (1 cm = 500 m)

