

Möchten Sie in Borås angeln?

Der kommunale Angelschein gilt für große Teile der Kommune. Der kommunale Angelschein erlaubt Ihnen das Angeln mit Angelrute in den Seen und Gewässern, die im kommunalen Angelschein enthalten sind. In dieser Broschüre erfahren Sie, in welchen Seen und Gewässern Sie angeln dürfen. Wir informieren hier auch über die geltenden Regeln. Für verschiedene Gewässer gelten verschiedene Regeln. Lesen Sie deswegen die Broschüre vorher und machen Sie sich mit den jeweiligen Regeln vertraut!

Angelerlaubnis

Kartengebühren	SEK	Geltungszeitraum
Jahreskarte	700:	Ein Jahr ab Kauftag
Monatskarte	250:	Einen Monat ab Kauftag

Verkaufsstellen

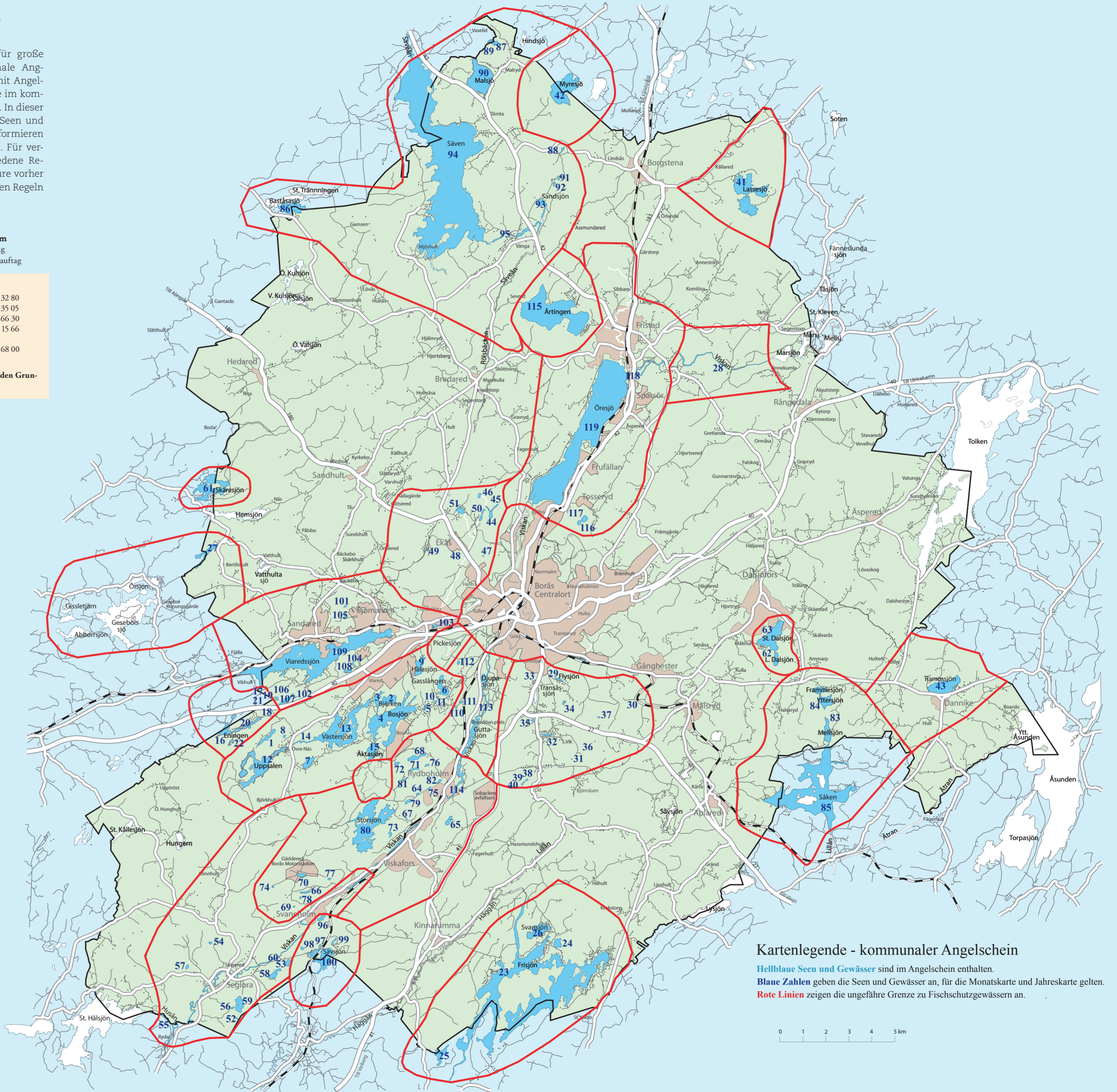
Borås camping	Campinggatan 25	033-35 32 80
Kulturhuset P A Halls	Terrass 2	033-35 35 05
Cabom	Gässlösvägen 35	033-13 66 30
Vildland	Getängsvägen 38	033-41 15 66
Wollmars Fiske Jakt Fritid	Källbäcksvägen 2	033-12 68 00

Zeigen Sie Rücksicht gegenüber der Natur und den Grundeigentümern!



Kommunaler Angelerlaubnis

Borås 2024–2026



Kartenlegende - kommunaler Angelschein

- Hellblaue Seen und Gewässer sind im Angelschein enthalten.
- Blaue Zahlen geben die Seen und Gewässer an, für die Monatskarte und Jahreskarte gelten.
- Rote Linien zeigen die ungefähre Grenze zu Fischschutzgewässern an.

0 1 2 3 4 5 km



Der kommunale Angelschein bietet Ihnen die Möglichkeit zum

- mehr als 100 Seen und Gewässern
- auf mehr als 5100 ha Wasserfläche

Beschreibung der Gewässer in Verbindung mit dem kommunalen Angelschein

Alle Gewässer, für die der Angelschein gilt, sind mit Namen, Gebiet/ Strecke, Maximaltiefe und Fischarten angegeben. Eventuelle Sonderregeln werden ebenso genannt. Weitere Informationen erhalten Sie von den Kontaktpersonen für das jeweilige Gebiet.

Fischschutzbereich Bosjön

- See Abborrsjön** 9 ha, 8,2 m, Flussbarsch, Hecht und Aal
- See Björken** 18 ha, 10,0 m, Flussbarsch, Brachse, Hecht, Rotauge und Aal
- See Bolingen** 12 ha, 10,0 m, Flussbarsch, Brachse, Hecht, Rotauge und Aal
- See Bosjön** 151 ha, 19,0 m, Flussbarsch, Brachse, Hecht, Rotauge, Zander und Aal
- See Funningsjön** 2 ha, 5,5 m, Flussbarsch, Hecht, Rotauge und Aal
- See Gasslängen** 19 ha, 6,0 m, Flussbarsch, Hecht, Rotauge, Schleie und Aal
- See Grunnasjö** 12 ha, 7,4 m, Flussbarsch, Hecht, Rotauge und Aal
- See Gärdessjön** 1 ha, Flussbarsch und Hecht
- See Hälasjön** 17 ha, 14,0 m, Flussbarsch, Hecht, Rotauge und Aal
- See Hästasprängen** ½ ha, Flussbarsch
- See Torpasjön** 1 ha, Flussbarsch
- See Uppsalen** 84 ha, 27,0 m, Flussbarsch, Hecht, Zander, Rotauge und Aal
- See Västersjön** 136 ha, 32,0 m, Flussbarsch, Brachse, Hecht, Zander, Rotauge und Aal
- See Ästjärn** ½ ha, Flussbarsch, Hecht, Rotauge, Aal
- See Äktasjön** 18 ha, 14,0 m, Flussbarsch, Brachse, Hecht, Rotauge und Aal

Mindestmaße/Schutzzeiten

Das Mindestmaß für Zander beträgt 50 cm. Angelverbot für Zander in der Zeit vom 15.5. - 15.6

Erlaubte Angelmethoden

Spinnfischen, Schleppfischen, Fliegenfischen, Stippfischen, Schleppangeln vom Boot und Eisfischen

Erlaubte Angelgeräte/Person Maximal 2

Eine Jahreskarte ermöglicht Ihnen:

- Angeln mit max. 10 Angelgeräten/Jahreskarte und Person
- Eisangeln mit max. 6 Angelausrüstungen/Jahreskarte und Person

Gebührenfreies Angeln

Kinder unter 15 Jahren mit Angelrute.

Bootverleih Ja, siehe Webseite

Webseite bosjonsfvo.se

Kontaktperson

Gunnar Gustavsson, gunnar-gustavsson@hotmail.com, 0730-29 91 34

Fischschutzgebiet Eningen

- See Eningen** 27 ha, 18,0 m, Flussbarsch, Brachse, Hecht, Rotauge und Aal
- See Hålsjön** 5 ha, 13,0 m, Barsch, Hecht und Aal
- See Lilla Kolsjö** 2 ha, 8,6 m,
- See Lilla Ärtasjön** 3 ha, 11,4 m.
- Teich Nättjärn** 6 ha Flussbarsch, Hecht und Aal
- See Stora Ärtasjön** 7 ha, 8,5 m, Flussbarsch, Hecht und Aal
- See Vrångatjärn** 2 ha

Erlaubte Angelmethoden

Spinnfischen, Schleppfischen, Fliegenfischen, Stippfischen und Eisfischen

Erlaubte Angelgeräte/Person Maximal 2

Gebührenfreies Angeln

für Kinder unter 15 Jahren

Bootverleih Nein

Webseite www.ifiske.se

Kontaktperson

Martin Jonsson, 0733-58 92 31

Fischschutzgebiet Frisjön

- See Frisjön** 680 ha, 30,5 m, Flussbarsch, Sibirische Groppe, Brachse, Hecht, Kaulbarsch, Zander, Quappe, Rotauge, Stint, Maräne, Kleine Maräne, Schleie und Aal
- See Lillasjön** 10 ha, 8,6 m, Flussbarsch, Brachse, Hecht, Zander, Rotauge, Schleie und Aal
- See Stora Abborrsjön** 17 ha, 11,3 m, Flussbarsch, Brachse, Hecht, Rotauge und Aal
- See Svansjön** 32 ha, 17,5 m, Flussbarsch, Brachse, Hecht, Zander, Orfe, Rotauge, Kleine Maräne und Aal

Mindestmaße/Schutzzeiten

as Mindestmaß für Zander beträgt 50 cm. Angelverbot für Zander in der Zeit vom 15.5. - 15.6

Erlaubte Angelmethoden

Spinnfischen, Schleppfischen, Fliegenfischen, Stippfischen und Eisfischen

Erlaubte Angelgeräte/Person Maximal 2

Bootverleih Nein

Eine Jahreskarte ermöglicht Ihnen:

- Angeln mit max. 10 Angelgeräten/Jahreskarte und Person
- Eisangeln mit max. 6 Angelausrüstungen/Jahreskarte und Person

Gebührenfreies Angeln

für Kinder unter 15 Jahren

Bootverleih Nein

Kontaktperson

Kjell Johansson, tekniska@boras.se, 033-35 74 00

Fischschutzgebiet Gesebolssjön

- See Hällsjön** 19 ha, 6,3 m, Flussbarsch, Hecht, Rotauge und Aal

Erlaubte Angelmethoden

Spinnfischen, Schleppfischen, Fliegenfischen, Stippfischen und Eisfischen

Erlaubte Angelgeräte/Person Maximal 1

Eine Jahreskarte ermöglicht Ihnen:

- Angeln mit max. 10 Angelgeräten/Jahreskarte und Person
- Eisangeln mit max. 6 Angelausrüstungen/Jahreskarte und Person

Gebührenfreies Angeln

für Kinder unter 18 Jahren

Bootverleih Nein

Webseite gesebol-fiske.se

Kontaktperson

Ingmar Odegren, +46 (0)33-29 62 15

Fischschutzgebiet Gingri Ön

- Fluss Viskan** Flussbarsch, Brachse, Hecht, Quappe, Rotauge, Schleie, Aal und Forelle (von der Straßenbrücke in Gingri bis zum Auslauf des Sees Marsjön).

Mindestmaße/Schutzzeiten

Bestimmte Strecken sind ausgenommen (Beschilderung vorhanden). Das Mindestmaß für Forelle beträgt 40 cm. Angelverbot für Forellen vom 1.10. - 1.3.

Erlaubte Angelmethoden

Spinnfischen, Schleppfischen, Fliegenfischen, Stippfischen und Eisfischen

Erlaubte Angelgeräte/Person Maximal 1

Eine Jahreskarte ermöglicht Ihnen:

- Angeln mit max. 10 Angelgeräten/Jahreskarte und Person
- Eisangeln mit max. 6 Angelausrüstungen/Jahreskarte und Person

Gebührenfreies Angeln

Kinder unter 15 Jahren (nur Stippfischen vom Strand aus)

Webseite www.ifiske.se

Bootverleih Nein

Kontaktperson

Niklas Rydin, niklas.rydin@tingstad.se, 0730-66 72 70

Fischschutzgebiet Kråkered

Das Gebiet wird vom Anglerverein Gösen betreut.

- See Flysjön** 2 ha, 8,0 m, Flussbarsch, Rotauge und Aal
- See Horsåsasjön** 1 ha
- See Kroppesjön** ½ ha
- See Kråkeredsssjön** 3 ha, 8,0 m, Flussbarsch und Aal
- See Lilla Transåssjön** 1 ha
- See Ruereadsjön** 1 ha 7,5 m, Flussbarsch, Hecht, Rotauge und Aal
- See Skrämbosjön** 1 ha, 6,5 m, Rotauge und Aal
- See Svalesjön** ½ ha
- Teich Svarttjärn** ½ ha, Flussbarsch und Aal
- See Trestjärnesjön** (nördlicher Teil) ½ ha
- See Trestjärnesjön** (Mitte) ½ ha
- SeeTrestjärnesjön** (südlicher Teil) ½ ha

Erlaubte Angelmethoden

Spinnfischen, Schleppfischen, Fliegenfischen, Stippfischen und Eisfischen

Erlaubte Angelgeräte/Person Maximal 1

Eine Jahreskarte ermöglicht Ihnen:

- Angeln mit max. 10 Angelgeräten/Jahreskarte und Person
- Eisangeln mit max. 6 Angelausrüstungen/Jahreskarte und Person

Gebührenfreies Angeln

für Kinder unter 15 Jahren

Bootverleih Nein

Webseite www.boras.se

Kontaktperson

Pär Forsberg, +46 (0)33-12 68 00

Fischschutzgebiet Lassesjön

- See Lassesjö** 102 ha, 6,6 m, Flussbarsch, Hecht, Rotauge und Aal

Erlaubte Angelmethoden

Spinnfischen, Schleppfischen, Fliegenfischen, Stippfischen und Eisfischen

Erlaubte Angelgeräte/Person Maximal 1

Eine Jahreskarte ermöglicht Ihnen:

- Angeln mit max. 10 Angelgeräten/Jahreskarte und Person
- Eisangeln mit max. 6 Angelausrüstungen/Jahreskarte und Person

Gebührenfreies Angeln Nein

Bootverleih Nein

Kontaktperson

Bo Urdmark, +46 (0)33-26 60 75, +46 (0)706-67 98 75

Fischschutzgebiet Myresjö

- See Myresjö** 84 ha, 7,0 m, Flussbarsch, Hecht, Rotauge und Aal.

Erlaubte Angelmethoden

Spinnfischen, Schleppfischen, Fliegenfischen, Stippfischen und Eisfischen

Erlaubte Angelgeräte/Person

Keine Begrenzung

Gebührenfreies Angeln

Kinder unter 15 Jahren mit Angelrute.

Bootverleih Nein

Fischschutzgebiet Rammsjön

- See Rammsjön** 55 ha, 11,3 m, Flussbarsch, Hecht, Rotauge, Aal und Forelle

Mindestmaße/Schutzzeiten

Angelverbot für Forelle in der Zeit vom 1.10. - 1.3.

Erlaubte Angelmethoden

Spinnfischen, Schleppfischen, Fliegenfischen, Stippfischen und Eisfischen

Erlaubte Angelgeräte/Person Maximal 1

Eine Jahreskarte ermöglicht Ihnen:

- Angeln mit max. 10 Angelgeräten/Jahreskarte und Person
- Eisangeln mit max. 6 Angelausrüstungen/Jahreskarte und Person

Gebührenfreies Angeln

für Kinder unter 12 Jahren

Bootverleih

Ja, ein Kartenautomat befindet sich am See. Kosten: 40,- SEK/Tag

Kontaktperson

Ulf Johansson, ulf.p.j@hotmail.com, 0763-25 35 15

Fischschutzgebiet Ryssbybäcken

Das Gebiet wird vom Anglerverein Borås betreut.

- See Abborrsjön** 3 ha, 23,0 m
- See Fjällsjön** (im Gebiet Rya åsar) 1 ha, 5,2 m
- See Fornesjön** 2 ha, 13,7 m, Flussbarsch, Hecht und Rotauge
- See Fråssjön** ½ ha
- See Gullsjön** ½ ha
- See Hålsjön** 1 ha, Flussbarsch
- See Kvarnsjön** 3 ha, 5,5 m, Flussbarsch, Hecht und Rotauge
- See Kyperedssjön** 6 ha, 6,5 m, Flussbarsch, Hecht, Rotauge und Aal

Erlaubte Angelmethoden

Spinnfischen, Schleppfischen, Fliegenfischen, Stippfischen und Eisfischen

Erlaubte Angelgeräte/Person Maximal 1

Eine Jahreskarte ermöglicht Ihnen:

- Angeln mit max. 10 Angelgeräten/Jahreskarte und Person
- Eisangeln mit max. 6 Angelausrüstungen/Jahreskarte und Person

Gebührenfreies Angeln

für Kinder unter 15 Jahren

Bootverleih Nein

Webseite www.ifiske.se

Fischschutzgebiet Seglora

- See Breasjön** ½ ha
- See Djupasjön** 4 ha, 16,4 m
- See Fjällasjö** 1 ha
- Fluss Husån** Flussbarsch, Brachse, Hecht, Rotauge und Aal

- See Lilla Tofösingen** 1 ha
- See Osjö** 2 ha
- See Skärsjön** 8 ha, 5,1 m
- See Stora Tofösingen** 16 ha, 39,9 m, Flussbarsch
- Fluss Viskan** (zwischen Rydal und Viskafors) Flussbarsch, Brachse, Hecht, Rotauge und Aal

Erlaubte Angelmethoden

Spinnfischen, Schleppfischen, Fliegenfischen, Stippfischen und Eisfischen

Erlaubte Angelgeräte/Person Maximal 1

Spinnfischen, Schleppfischen, Fliegenfischen, Stippfischen und Eisfischen

Erlaubte Angelgeräte/Person Maximal 1

Eine Jahreskarte ermöglicht Ihnen:

- Angeln mit max. 10 Angelgeräten/Jahreskarte und Person
- Eisangeln mit max. 6 Angelausrüstungen/Jahreskarte und Person

Gebührenfreies Angeln

für Kinder unter 15 Jahren

Bootverleih Ja – am Campingplatz Seglora Familjecamping

Webseite www.ifiske.se

Kontaktperson

Kjell Johansson, tekniska@boras.se, 033-35 74 00

Fischschutzgebiet Skäresjön

- Der See Skäresjön** 66 ha, 17,0 m, Flussbarsch, Hecht, Rotauge und Aal

Erlaubte Angelmethoden

Spinnfischen, Schleppfischen, Fliegenfischen, Stippfischen und Eisfischen

Bootverleih Nein

Kontaktperson

Erlaubte Angelgeräte/Person Maximal 1

Eine Jahreskarte ermöglicht Ihnen:

- Angeln mit max. 5 Angelgeräten/Jahreskarte und Person
- Eisangeln mit max. 5 Angelausrüstungen/Jahreskarte und Person

Gebührenfreies Angeln

Kinder unter 15 Jahren mit Angelrute.

Bootverleih Nein

Webseite www.ifiske.se

Kontaktperson

Eivor Carlsson, +46 (0)705-29 60 50

Stora och Lilla Dalsjöns fiskevårdsområde

- See Lilla Dalsjön** 8 ha, 15,0 m, Flussbarsch, Hecht, Zander, lake, mört, Rotauge, Maräne, Kleine Maräne und Aal.
- See Stora Dalsjön** 59 ha, 27,5 m, Flussbarsch, Hecht, Zander, lake, mört, Rotauge, Maräne, Kleine Maräne und Aal.

Mindestmaße/Schutzzeiten

Das Mindestmaß für Zander beträgt 50 cm. Angelverbot für Zander in der Zeit.

Erlaubte Angelgeräte/Person Maximal 1

Eine Jahreskarte ermöglicht Ihnen:

- Angeln mit max. 10 Angelgeräten/Jahreskarte und Person
- Eisangeln mit max. 6 Angelausrüstungen/Jahreskarte und Person

Gebührenfreies Angeln

Kinder unter 15 Jahren in Begleitung zahlender Erwachsener

Bootverleih

Ja – FK Dalsjön

Webseite www.ifiske.se

Kontaktperson

Kjell Johansson, tekniska@boras.se, +46 (0)33-35 74 00

Fischschutzgebiet Storsjön

Das Gebiet wird vom Angelsportverein Pelikanen betreut.

- Teich Abborratjärn** 2 ha, 7,5 m
- See Abborrasjön** 1 ha, 9,0 m
- See Björsjön** 1 ha, 4,5 m
- See Duvesjön** ½ ha, 3,0 m, Flussbarsch
- See Furesjön** 2 ha, 8,0 m, Flussbarsch, Hecht, Rotauge und Aal
- Teich Galtatjärn** ½ ha
- See Gäddesjö** 4 ha, 14,5 m
- See Kroksjön** 2 ha, 11,5 m Flussbarsch und Hecht
- See Lilla Älsjön** 2 ha, 5,5 m
- See Lomsjö** 2 ha, 9,5 m
- Teich Madtjärn** ½ ha
- Teich Orreketjärn** 1 ha, 3,5 m
- See Rönnesjö** 4 ha, 4,5 m
- See Skallasjön** 2 ha, 5,5 m
- Teich Skallatjärn** ½ ha 4,0 m
- See Stora Älsjön** 8 ha, 9,0 m, Flussbarsch, Hecht, Rotauge und Aal
- See Storsjön** 143 ha, 22,5 m, Flussbarsch, Brachse, Hecht, Zander, Rotauge, Maräne und Aal
- See Vänesjön** 1 ha, 10,0 m, Flussbarsch, Hecht, Rotauge und Aal
- See Ängsjön** 1 ha, 4,5 m, Flussbarsch

Mindestmaße/Schutzzeiten

Das Mindestmaß für Zander beträgt 45 cm. Angelverbot für Zander in der Zeit vom 15.5. - 15.6.

Erlaubte Angelmethoden

Spinnfischen, Schleppfischen, Fliegenfischen, Stippfischen und Eisfischen

Erlaubte Angelgeräte/Person Maximal 1

Eine Jahreskarte ermöglicht Ihnen:

- Angeln mit max. 10 Angelgeräten/Jahreskarte und Person
- Eisangeln mit max. 6 Angelausrüstungen/Jahreskarte und Person

Gebührenfreies Angeln

für Kinder unter 16 Jahren

Bootverleih Ja, 4 Boote in Storsjön, Kosten: 60,- SEK/Tag, 75,- SEK/Ganztag 24 h.

Webseite laget.se/sfkpelikanen